

## Software EXgarde

### Access Management Software

EXgarde este o aplicație software pentru PC de gestionare a accesului, cu caracteristici complete, care combină o interfață grafică extrem de intuitivă, cu capacități puternice de integrare. Întrucât suportă mai multe uși ca standard și oferă opțiunea de extindere cu o licență nelimitată pentru uși, EXgarde răspunde nevoilor chiar și ale celor mai mari rețele de control al accesului. Cu EXgarde, integrarea și extinderea sunt rezultate realizabile, oferind numeroase posibilități de integrare cu cele mai recente tehnologii CCTV și biometrice.

### Caracteristici

- Asistenul încorporat pentru sarcini comune ghidează operatorul prin operațiunile cheie, utilizând software-ul
- Facilitate configurabilă, automată de backup a bazelor de date
- Comunicare prin modemuri TCP/IP, dial-up și GSM
- Sistem de ajutor sensibil la context pentru a asista operatorul în momentul în care este nevoie de ajutor
- Funcție automată de deschidere a ușii de incendiu
- Grafică personalizată a site-ului cu pictograme animate
- Gestionare avansată a alarmelor cu prioritate
- Captură de imagini personale și proiectare și imprimare a insignei de identitate cu fotografie prin verificare vizuală
- Capacitate de integrare cu cei mai importanți producători de DVR și cititoare biometrice
- Conectivitatea camerei IP permite afișarea fluxurilor video live de la orice cameră IP
- Sunt disponibile integrări de la terți



### Module de integrare EXgarde PRO

**EXtour:** Modulul EXtour de la EXgarde PRO vă oferă posibilitatea de a predefini tururi de securitate specifice utilizând cititoarele de control al accesului existente. Fiecare tur definește ordinea în care cititorii ar trebui să fie vizitați, împreună cu o oră stabilită la care ar trebui să fie verificați. Alarmerile în timp real indică dacă un anumit punct de tur nu a fost atins în caz de urgență.

**EXvisitor:** Modulul EXvisitor de la EXgarde PRO permite unei organizații să gestioneze și să urmărească vizitatorii și gazdele acestora pe un site. Vizitatorii pot fi înscrși rapid și ușor pe specificații sau în avans. Vizitatorii pot fi potriviți cu gazde, iar locația ambilor este monitorizată și raportată în timp real.

**EXporter:** Permite ca evenimentele live din EXgarde să fie exportate în fișier, bază de date sau port serial. Nu este nevoie de licență.

**EXimport:** Permite introducerea în masă a deținătorilor de chei în sistemul EXgarde. Nu este necesară licența.

**EXpostoffice:** Modulul EXnotify de la EXgarde PRO oferă o metodă simplă și eficientă de comunicare a evenimentelor personalului dumneavoastră de securitate și management, folosind alerte prin e-mail. Aceasta oferă o metodă eficientă de informare a persoanelor relevante cu privire la informațiile critice atunci când apar, cum ar fi alarmele forțate pentru uși.

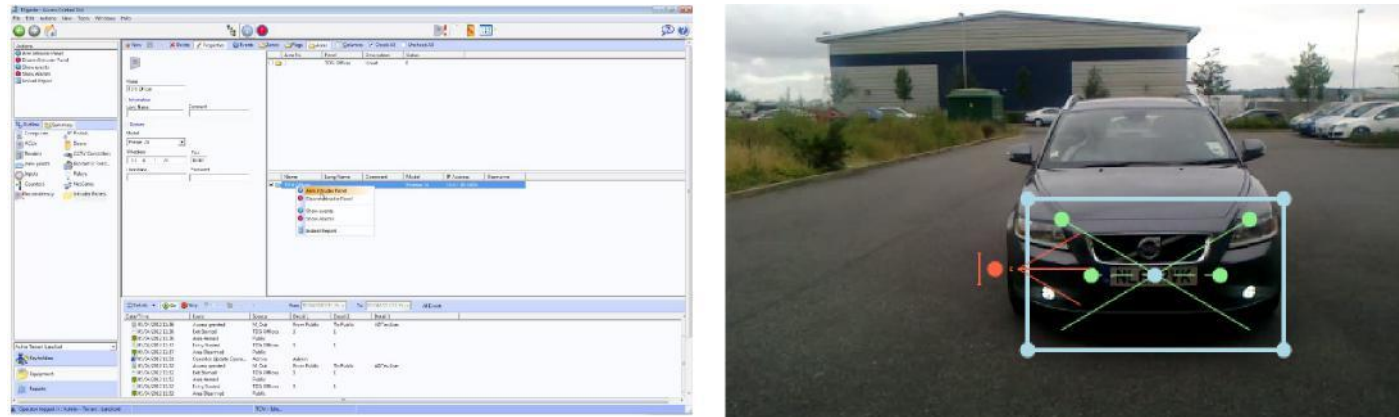
**EXfusion:** Permite integratorilor terți să introducă date deținătorilor de chei în sistemul EXgarde prin intermediul scripturilor inserate într-o bază de date. Este necesară licența de integrare/fuziune.

**Interfață web EXgarde pentru EXgarde PRO / Express:** EXgarde Web oferă un front end de browser web pentru funcțiile operaționale de bază care sunt utilizate de obicei cu un sistem de control al accesului, cum ar fi gestionarea utilizatorilor și a cardurilor. Prin utilizarea unui browser web, această funcționalitate poate fi accesată de pe orice computer conectat la sistem, oferind, de asemenea, o conectare securizată cu acreditările operatorului.

**EXsync:** Permite integratorilor terți să insereze datele deținătorului de chei în baza de date prin interogarea unui fișier specificat. Este necesară licența de integrare/fuziune.

**EXgarde SDK:** Permite integratorilor terți să interacționeze cu sistemul EXgarde printr-o bibliotecă c#. Este necesară licența de integrare/fuziune.

## Module de integrare EXgarde PRO terță parte



**Milestone ACM:** Funcționalitatea suplimentară face ca EXgarde să fie și mai flexibilă, adăugând o integrare îmbunătățită cu ACM-ul puternic de la Milestone, care permite operatorilor să folosească Milestone ca interfață principală cu utilizatorul, menținând în același timp controlul complet al accesului prin intermediul software-ului EXgarde.

**Suprema:** EXgarde acceptă integrarea la dispozitivele Suprema BioEntry W2. Înregistrați șabloanele de amprentă prin software-ul EXgarde și distribuiți șabloane cititorilor biometrici necesari.

**IDEMIA:** Idemia Biobridge permite unei persoane să fie transferată de la sistemul de control al accesului în sistemul biometric al Idemia. Când o persoană este adăugată, actualizată sau eliminată din software-ul de control al accesului, aceasta va actualiza automat unitățile biometrice folosind Biobridge.

**Texecom:** Continuând viziunea TDSi de a face ca integrarea să fie perfectă, integrarea panourilor de alarmă anti-intruziune este acum capabilă să utilizeze integrarea reală TCP/IP între panoul de alarmă și EXgarde pentru a oferi o vedere cuprinzătoare a sistemului de alarmă și a stărilor zonei din software-ul de management EXgarde.

**Microsoft Active Directory:** Integrarea EXgarde cu Microsoft Active Directory înseamnă că se poate actualiza automat atunci când se fac modificări în Microsoft Active Directory. Modulul rulează ca un serviciu pe sistem, care, împreună cu un instrument de configurare, permite selectarea domeniului și arborelui din Active Directory pe care utilizatorul ar dori să-l folosească.

**Modulul de expediere a lifturilor OTIS:** Prin încorporarea software-ului EXgarde cu modulul OTIS, utilizatorul poate integra un sistem de lifturi într-o rețea de clădiri inteligente. Acest lucru produce o instalație mai ecologică, care este economică de rulat.

**Integrare ANPR CCTV:** Serviciul ANPR reprezintă o soluție integrare cu economie de costuri de la TDSi care poate genera și valida automat o cheie care a fost introdusă în EXgarde, folosind înmatricularea vehiculului unei persoane. Folosind camera ANPR de la HIK Vision, o plăcuță de înmatriculare a deținătorului de chei acționează apoi ca un card.

Specificații	Express	PRO	Enterprise
Nr. piesă TDSi.	4420-2110	4420-2080	4420-2111
Uși	32	32*	Nelimitat
Stație de lucru	1	1**	4**
Chiriaș	1	1***	2***
Jurnalul evenimentelor	Fix, 45 de zile	Definit de utilizator	Definit de utilizator
Deținătorii de chei	10,000	Nelimitat	Nelimitat
Planul site-ului	3	Nelimitat	Nelimitat
Design insignă	2	Nelimitat	Nelimitat
Zone de alarmă	Numai zona principală	Nelimitat	Nelimitat
Proceduri de alarmă	X	✓	✓
Contoare	X	✓	✓
Netcams	X	✓	✓
Intrus	X	Opțional	✓
Comenzi ale liftului	X	Opțional	✓
Biometrie	TDSi	TDSi	TDSi
Exportator	X	✓	✓
EXoficiu poștal	X	Opțional	✓
EXvizitator	X	Opțional	✓
Chei de control	X	✓	✓
Multicard	X	✓	✓
EXtour	X	Opțional	Opțional
Integrare terță parte: IP Locks	X	Opțional	Opțional
Milestone Integration / ACM	X	Opțional	Opțional
Zona Anti-passback	X	Opțional	✓
Modul de expediere a liftului	X	Opțional	Opțional
EXgarde Web	Opțional	Opțional	Opțional
Mantrap	X	✓	✓
Controlere TDSi compatibile	EXcel, MICROgarde	EXcel, EXPert, MICROgarde	

\* Opțiunile suplimentare pentru uși pot fi achiziționate în multipli de 32

\*\* Până la 25 maxim opțional

\*\*\* Opțional nelimitat

## Informații de comandă

EXgarde Express		
EXgarde Express	10.000 de titulari de carduri, 32 de uși	<b>4420-2110</b>
EXgrade PRO		
Licență EXgarde PR License	2 licențe de utilizator de rețea, 1 licență de chiriaș, 32 de uși	<b>4420-2080</b>
Adăugare 32 de uși pentru EXgarde	Bloc suplimentar de 32 de uși pentru EXgarde PRO	<b>4420-2081</b>
1 Licență suplimentară de utilizator de rețea	Adăugare 1 licență de utilizator de rețea	<b>4420-2104</b>
2 Licență suplimentară de utilizator de rețea	Adăugare 2 licențe de utilizator de rețea	<b>4420-2100</b>
4 Licență suplimentară de utilizator de rețea	Adăugare 4 licențe de utilizator de rețea	<b>4420-2101</b>
1 Licență suplimentară de chiriaș	Adăugare 1 licență de utilizator pentru chiriaș	<b>4420-2103</b>
Actualizarea versiunii EXgarde	Permite utilizatorilor existenți să facă upgrade la cea mai	<b>4420-2092</b>
Actualizare caracteristică EXgarde	Numai pentru utilizatorii existenți.	<b>4420-2094</b>
EXgarde PRO - Integrarea terților		
Modulul de integrare Milestone ACM	Permite Milestone VMS să acționeze ca interfață de utilizator principală. Include 1 licență suplimentară de	<b>4420-2211</b>
Modulul de integrare Suprema	Cititoare de recunoaștere a amprentelor BioEntry / BioEntry Plus / BioStation	<b>4420-2304</b>
IDEMIA Biobridge Modul Biometric	Permite integrarea cititorilor Idemia Biobridge și înrolarea cititorilor în EXgarde PRO.	<b>4420-2308</b>
Modulul de integrare Texecom	Vizualizați sisteme de alarmă / stări zone. Setati și dezactivati panoul în întregime sau în partiții. Include 1 licență suplimentară de utilizator de rețea	<b>4420-2407</b>
Modulul de integrare Active Directory	Legături EXgarde și Active Directory. Actualizări automate când se fac modificări în MSAD. Include 1 licență suplimentară de utilizator de rețea	<b>4420-2408</b>
Modulul de expediere a lifturilor OTIS	Integrare TCP/IP între EXgarde și OTIS Lift System	<b>4420-2115</b>
Integrare ANPR CCTV	Integrare ANPR cu Camera Hik Vision	<b>4420-2503</b>
EXgarde PRO - Integrări		
Modul general de integrare a liftului	Necesită unitate de control acces EXPert2 și placă I/O	<b>4420-2500</b>
Modul general de integrare a intrusului	Include monitorizarea gradului de ocupare, inhibarea accesului, ocolirea alarmei, setarea și dezactivarea alarmei	<b>4420-2501</b>
EXtour	Configurați tururi predefinite ale agenților de securitate, cu timp specific, folosind cititoarele de control al accesului existente. Include 1 licență suplimentară de utilizator de rețea	<b>4420-2400</b>
EXvisitor	Gestionați și urmăriți vizitatorii site-urilor dvs. și gazdele acestora	<b>4420-2401</b>
Interfața web EXgarde pentru EXgarde PRO	Permite funcționalitatea browserului web pentru mai mulți utilizatori ai funcțiilor operaționale de bază pe EXgarde PRO	<b>4420-2112</b>
Interfața web EXgarde pentru EXgarde Express	Permite funcționalitatea browserului web pentru mai mulți utilizatori ai funcțiilor operaționale de bază pe EXgarde Express	<b>4420-2113</b>
EXnotify	Comunicați evenimentele personalului dvs. folosind PDS-uri wireless, SMS-uri sau e-mail.	<b>4420-2403</b>

Fusion / SDK	Modulul include acces numai prin citire, instrument de scriptare Fusion, OPC și API	<b>4420-2402</b>
V4 Zonal Anti-Passback	Include Zone Control, Route Enforcement, True, Zonal și Software Global	<b>4420-2409</b>
Integrare de blocare fără fir Assa Abloy Aperio		
Modul de integrare blocare Aperio		<b>4420-2106</b>
Licență Aperio pentru fiecare blocare		<b>4420-2107</b>
Aperio IP Hub	1:8 Uși	<b>2920-0515</b>
Antenă externă Aperio Hub		<b>2920-0516</b>
Adaptor radio Aperio		<b>2920-0514</b>
Integrare de blocare fără fir Simons Voss SmartIntego		
Modul de integrare SmartIntego	Compatibil cu Exgarde 4.5 sau o versiune	<b>4420-2108</b>
Licență SmartIntego pentru fiecare blocare	Compatibil cu Exgarde 4.5 sau o versiune superioară	<b>4420-2109</b>
Convertor SmartIntego IP Gateway Node	1:16 uși	<b>2920-0523-2</b>
Dispozitiv de programare SmartIntego		<b>2920-0524</b>
Software de programare SmartIntego		<b>2920-0525</b>

DS0003 - Ediția 5

TDSi UK, Unit 10, Concept Park, Innovation Close, Poole, Dorset, BH12 4QT, UK

[WWW.TDSI.CO.UK](http://WWW.TDSI.CO.UK)

J +44(0)1202 723 535

□ [sales@tdsi.co.uk](mailto:sales@tdsi.co.uk)

□ +44(0)1202 724 975